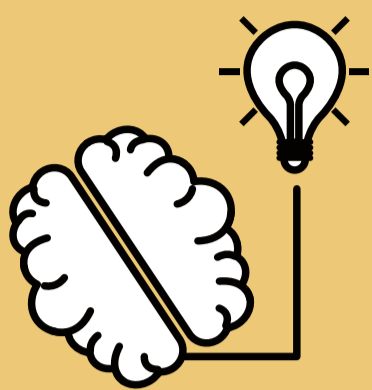


# DISTÚRBO DO PROCESSAMENTO AUDITIVO CENTRAL (DPAC)



É um transtorno funcional da audição. A pessoa detecta os sons normalmente, mas tem dificuldades em interpretá-los e processar a informação auditiva corretamente.

Som é detectado pelas  
vias auditivas



Apresenta dificuldades em  
processar a informação



Muitas vezes, o DPAC é confundido com uma perda auditiva ou um distúrbio de aprendizagem. Por isso precisamos ficar atentos.

Veja algumas características:

- Dificuldades em ouvir quando o ambiente é ruidoso;
- Se queixam de desconforto ao som em ambientes com vários barulhos competitivos;



- Déficit nas habilidades fonológicas (percepção dos sons das letras), podendo ocorrer trocas de letras na fala e/ ou na escrita;

- Dificuldade para seguir instruções;



- Realiza grande esforço para se manter concentrado;
- Dificuldades para localização da fonte sonora;
- Habilidade de música pode estar afetada;



Conheça nosso site: [www.inclutopia.com.br](http://www.inclutopia.com.br)